



SISMA

# G. GIOANOLA

METERING EFFICIENCY

## OBLO' *plus*

CONTATORE DA ARREDO ESTRAIBILE  
SUPER DRY DA INCASSO  
OROLOGERIA ORIENTABILE A 360°  
QUADRANTE ASCIUTTO



OMS<sup>®</sup> M-Bus<sup>®</sup>  
wireless

## OBLO' *superplus*

- ❖ Gruppo da incasso dotato di contatore a getto unico SUPER DRY
- ❖ Quadrante ASCIUTTO per acque torbide e fortemente calcaree, dotato di quadrante orientabile su 360°
- ❖ Modello OBLO' *plus* DN 15 Q<sub>3</sub> 2,5, cassetta incasso con attacchi da 1/2" M, classe di temp. T90, campo di misura a partire da R80
- ❖ Modello OBLO' *plus* DN 15 Q<sub>3</sub> 2,5, cassetta incasso con attacchi da 3/4" F, classe di temp. T90, campo di misura a partire da R80
- ❖ Modello OBLO' *superplus* DN 15 Q<sub>3</sub> 2,5, cassetta incasso con attacchi da 1/2" M, classe di temp. T90, campo di misura a partire da R80, con modulo radio Wireless M-Bus
- ❖ Modello OBLO' *superplus* DN 15 Q<sub>3</sub> 2,5, cassetta incasso con attacchi da 3/4" F, classe di temp. T90, campo di misura a partire da R80, con modulo radio Wireless M-Bus
- ❖ Il contatore interno del gruppo è estraibile anche dopo l'incasso
- ❖ Si propone come elegante elemento di arredo per bagno e cucina e risolve brillantemente il problema estetico dei normali contatori; il gruppo è equipaggiato con rosone e cuffia di finitura, cassetta in plastica completa di raccordi da incassare, coperchio di protezione in plastica e prolunga d'attesa per facilitare la posa in opera
- ❖ **U0-D0**: non sono necessari tratti di tubazione rettilinei a monte e a valle del contatore
- ❖ Modello approvato **MID** secondo la Direttiva **2014/32/UE** (modulo B+D), in conformità alle norme **ISO 4064**, **EN 14154** e **OIML R49**
- ❖ Certificato per l'utilizzo con acqua potabile secondo il **D.M. 174**

# OBLO' *plus e superplus*

DN calibro mm - pollici del solo contatore		15 - 1/2	
Q <sub>3</sub>	Portata permanente	m <sup>3</sup> /h	2,5
Q <sub>4</sub>	Portata di sovraccarico	m <sup>3</sup> /h	3,125
Q <sub>2</sub>	Portata di transizione con campo di misura R80 [MPE ±2%]	l/h	50
Q <sub>1</sub>	Portata minima con campo di misura R80 [MPE ±5%]	l/h	31,25
S	Sensibilità con campo di misura R80	l/h	7
Classe di accuratezza			2
ΔP	Classe di perdita di pressione	bar	0,63
MAP	Massima pressione di funzionamento ammissibile	bar	16
Intervallo di indicazione del quadrante minimo / massimo		m <sup>3</sup>	0,0001 / 100.000
Peso kit contatore, rosone, cuffia		kg	0,600
Peso cassetta incasso completa da 1/2" M		kg	0,650
Peso cassetta incasso completa da 3/4" F		kg	0,700

## MODELLI:

### Classe temperatura T90

OBLO' *plus*/15 Q<sub>3</sub> 2,5 DN 15 - attacchi 1/2" M

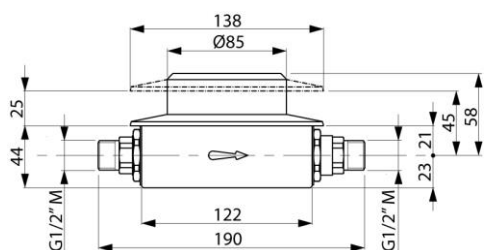
OBLO' *plus*/15 Q<sub>3</sub> 2,5 DN 15 - attacchi 3/4" F

### Classe temperatura T90

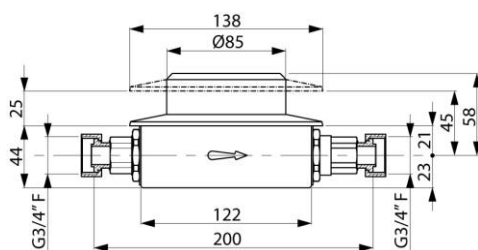
OBLO' *superplus*/15 Q<sub>3</sub> 2,5 DN 15 attacchi 1/2" - con modulo radio Wireless M-Bus **OMS**<sup>®</sup>

OBLO' *superplus*/15 Q<sub>3</sub> 2,5 DN 15 attacchi 3/4" - con modulo radio Wireless M-Bus **OMS**<sup>®</sup>

## ATTACCHI G1/2" M



## ATTACCHI G3/4" F



Ci riserviamo di modificare in qualsiasi momento, senza preavviso, le caratteristiche tecniche, le dimensioni ed i pesi indicati nella presente scheda tecnica. Le illustrazioni non sono impegnative. 01-20

Il contatore interno, anche dopo la posa in opera, è facilmente accessibile e separabile dalla cassetta da incasso: in caso di guasto, è semplice sostituirlo con notevole risparmio di tempo, evitando di dover rompere il muro e le piastrelle.

L'orologeria orientabile a 360° del contatore SUPER DRY permette l'installazione con qualsiasi direzione del flusso dell'acqua (alto, basso, destra o sinistra).

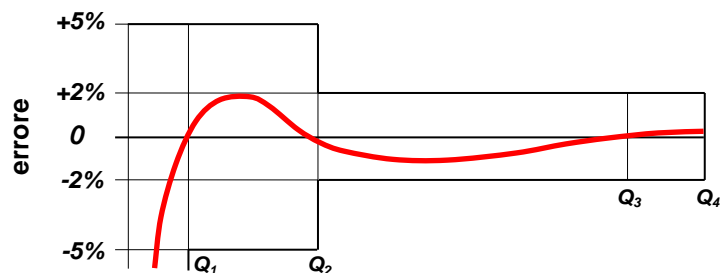
Il gruppo è dotato di rosone scorrevole sulla cuffia per adattarsi a differenti profondità di montaggio. **La profondità massima di incasso della cassetta è di 45 mm da filo intonaco a centro tubo o di 68 mm da filo intonaco a retro cassetta (sottrarre da queste misure lo spessore dell'eventuale rivestimento murale).**

## OPZIONI DISPONIBILI

- Disponibile, a richiesta, cuffia cromata prolungata per aumentare la profondità massima di incasso di ulteriori 20 mm.
- Tutti i modelli possono essere forniti completi di modulo radio per telettura con protocollo **Wireless M-Bus OMS 868 MHz**



## CURVA CARATTERISTICA DEGLI ERRORI



## DIAGRAMMA DELLE PERDITE DI CARICO

